



ESTIMACIONES AGRÍCOLAS

Informe semanal al
27 de Marzo de 2014



SUBSECRETARÍA DE AGRICULTURA DIRECCIÓN NACIONAL DE INFORMACIÓN Y MERCADOS

Responsable del presente informe:

Ing. Agr. Marcelo Yasky

Subsecretario de Agricultura

Colaboran en su confección:

Dirección de Información Agropecuaria y Forestal

Oficina de Riesgo Agropecuario



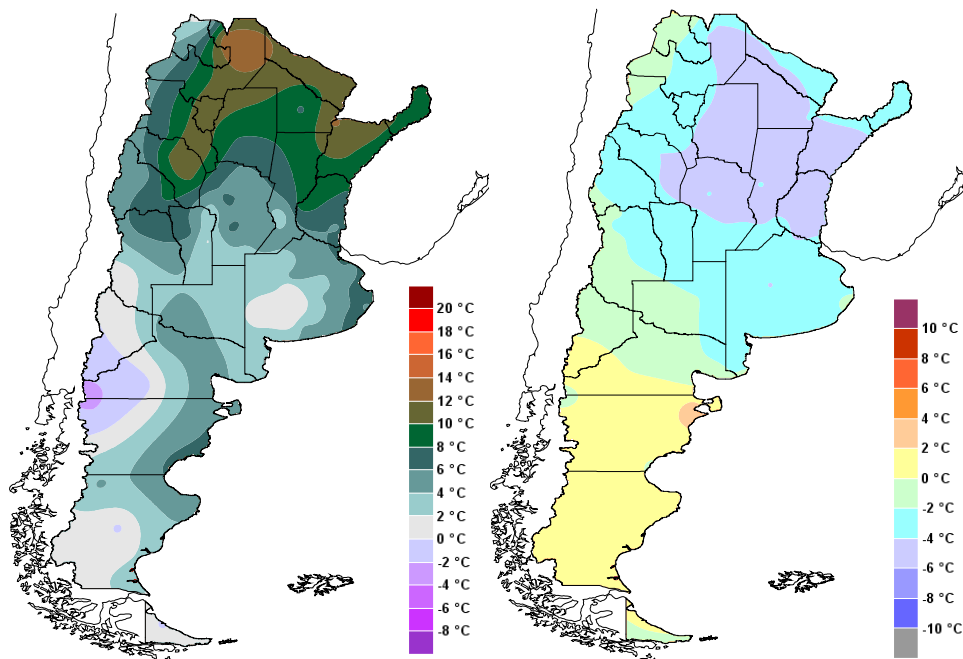
ÍNDICE

- Temperaturas
- Precipitaciones
- Estado de las reservas hídricas
- Estado de los cultivos
- Evolución de la superficie sembrada y cosechada
- Humedad y estado de los cultivos



TEMPERATURAS

Sin dudas, lo más destacado de la semana fueron las bajas temperaturas. Las anomalías fueron negativas y significativas en toda la región pampeana, Cuyo y el noreste. Esto se debió al pasaje de una sucesión de frentes fríos que mantuvieron las temperaturas en valores inferiores a lo normal. El sábado fue el día más frío en la región pampeana, las mínimas fueron de 0/4°C en el sur y centro de Buenos Aires y en La Pampa. En algunos sectores de la provincia de Buenos Aires hubo heladas. En la Patagonia viernes, lunes y martes las mínimas fueron de algunos grados bajo cero.



Temperatura mínima más
baja de la semana

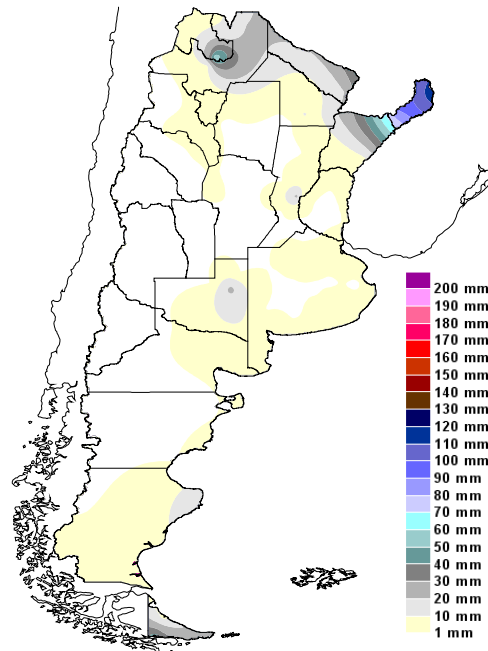
Anomalía de la temperatura media
de la semana

Regresan las condiciones más templadas al centro y norte del país. La temperatura seguirá en aumento, favorecida por la prevalencia de viento norte, hasta el sábado o domingo. Las máximas alcanzarían los 25/30°C. En el fin de semana se pronostica el desmejoramiento del tiempo en el centro y norte, con lo que podría haber una leve disminución de la temperatura. Esto cambiaría rápidamente el lunes, cuando la temperatura vuelva a ascender solamente en el norte del país.



PRECIPITACIONES

Las pocas precipitaciones semanales se concentraron en el noreste del país. Estas tuvieron lugar en Corrientes y Misiones entre el miércoles 19 y el jueves 20. En el noroeste hubo precipitaciones el viernes 21 y el martes 25. En la región pampeana hubo pocas lluvias y en forma aislada. Gran parte de estas fueron en zonas costeras.

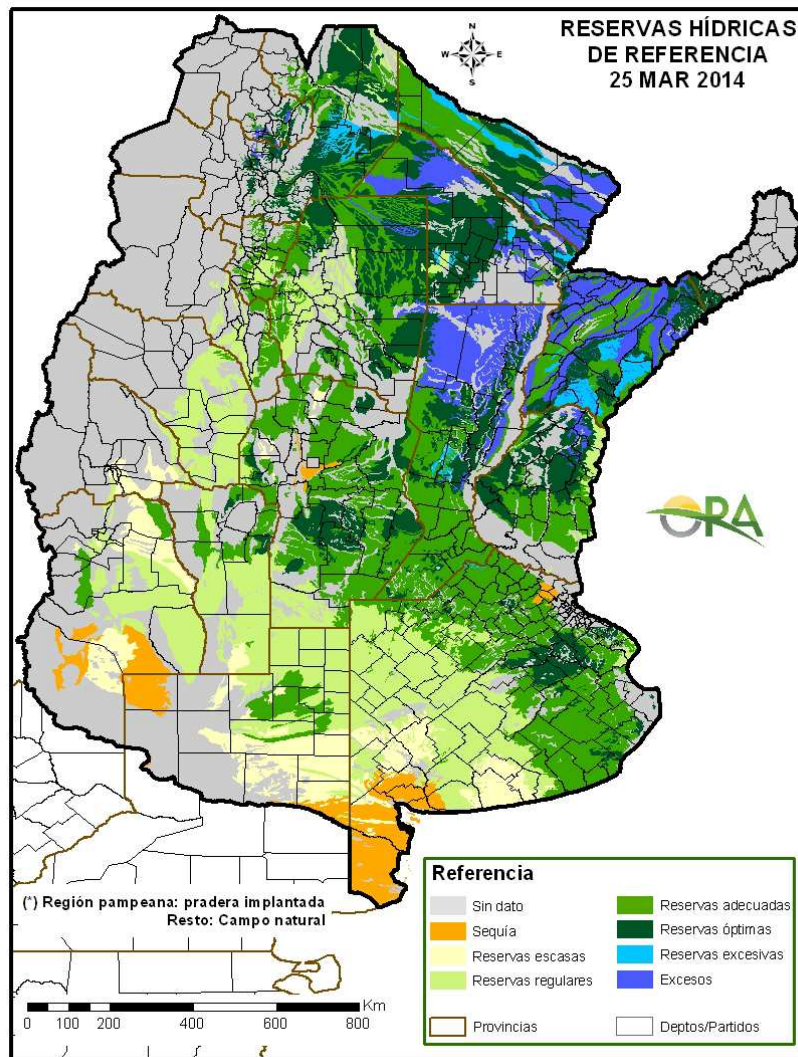


Precipitaciones acumuladas en la semana

En los próximos días el tiempo en el noroeste será mayormente inestable, con lluvias y tormentas hasta el martes 1 de abril, con mejoramientos temporarios. En el noreste se pronostica mal tiempo desde el viernes en adelante. En la región pampeana podría haber algunas lluvias en el este y norte desde el jueves 27 hasta el domingo 30. El domingo 30 podría generalizarse el tiempo inestable, con lluvias y alguna tormenta, en toda esta región. En la Patagonia podría haber precipitaciones durante el fin de semana, producto de un importante sistema de baja presión en niveles medios..]

ESTADO DE LAS RESERVAS HÍDRICAS

Buenas condiciones hídricas en el noroeste argentino, con reservas adecuadas a óptimas, cercanas a lo normal para esta época. En el noreste del país hay algunos excesos en zonas aledañas al Paraná, donde hubo precipitaciones y temperaturas por debajo de lo normal. En la región pampeana siguen siendo deficitarias las reservas en el sudoeste de Buenos Aires y sur de La Pampa. En el resto de la región las reservas según estas simulaciones son de adecuadas a excesivas, estas últimas más que nada en algunos sitios de Santa Fe y norte de Buenos Aires. Con un panorama hídrico como este, habrá que ver el impacto en los cultivos de las heladas del sábado en el oeste, centro y sur de la región pampeana.



Mapa de reservas hídricas hecho a partir de datos meteorológicos del SMN y del INTA e información de suelos del INTA. Se simula el consumo de una pradera de referencia en región pampeana y campo natural en el resto.



ESTADO DE LOS CULTIVOS

GIRASOL. Continúa lentamente la cosecha, considerablemente atrasada respecto a la campaña anterior. El 10 % de los cuadros se halla en llenado, y el 90 % en madurez. 57 % en estado bueno a muy bueno. , |

MAIZ. Comienza a generalizarse la trilla en la zona núcleo, con rindes muy irregulares, según cómo los cuadros se hayan visto beneficiados por lluvias. Un 53 % está llenando grano, en tanto el 31 % atraviesa madurez. 72 % en estado general bueno a muy bueno. |

SOJA. También se generaliza la cosecha de soja de primera, allí donde las condiciones de piso lo permiten. Se reportan pérdidas por excesos hídricos en el sudeste de Córdoba y centro de Santa Fe. El 49 % continúa llenando grano, con un 42 % en madurez. 86 % en estado bueno a muy bueno. |



EVOLUCIÓN DE LA SUPERFICIE SEMBRADA Y COSECHADA

AVANCE DE LA COSECHA DE ARROZ

CAMPAÑA: 2013/2014(*)

DELEGACION	TIPO	AREA SEMBRADA Has	20/02 %	27/02 %	06/03 %	13/03 %	20/03 %	27/03 %	AREA PERDIDA Has	AREA SEMBRADA Has
CORRIENTES	LA	5.000	-	5	12	18	40	15	-	750
	LF	97.000	-	-	-	-	-	60	-	58.200
	M	-	-	-	-	-	-	-	-	-
T. CORRIENTES		102.000	-	5	11	17	38	58	-	58.950
CHACO	LA	-	-	-	-	-	-	18	-	-
	LF	7.500	-	-	-	-	10	15	-	1.125
	M	-	-	-	-	-	-	-	-	-
T. CHACO		7.500	-	-	-	-	10	15	-	1.125
PARANA	LA	3.500	-	-	-	-	-	18	-	615
	LF	35.000	2	5	14	19	45	58	-	20.150
	M	-	-	-	-	-	-	-	-	-
T. PARANA		38.500	1	5	13	17	41	54	-	20.764
R. DEL TALA	LA	2.500	-	-	-	-	9	22	-	540
	LF	34.000	-	1	5	16	32	56	-	18.873
	M	-	-	-	-	-	-	-	-	-
T. R.DEL TALA		36.500	-	1	5	15	30	53	-	19.413
T. ENTRE RIOS		75.000	1	3	9	16	36	54	-	40.178
FORMOSA	LA	-	-	-	-	-	-	-	-	-
	LF	9.000	-	-	-	-	10	15	-	1.350
	M	-	-	-	-	-	-	-	-	-
T. FORMOSA		9.000	-	-	-	-	10	15	-	1.350
AVELLANEDA	LA	1.200	-	-	-	-	-	-	-	-
	LF	31.100	10	20	30	45	50	70	-	21.770
	M	-	-	-	-	-	-	-	-	-
T. AVELLANEDA		32.300	10	19	29	43	48	67	-	21.770
RAFAELA	LA	100	-	-	-	-	-	-	-	-
	LF	16.100	-	15	30	45	50	70	-	11.270
	M	-	-	-	-	-	-	-	-	-
T. RAFAELA		16.200	-	15	30	45	50	70	-	11.270
T. SANTA FE		48.500	6	18	29	44	49	68	-	33.040
TOTAL PAIS	LA	12.300	-	-	-	-	2	15	-	1.905
	LF	229.700	2	7	14	22	39	58	-	132.738
	M	-	-	-	-	-	-	-	-	-
TOTAL PAIS	13/14	242.000	2	6	13	21	37	56	-	134.643
	12/13	232.700	2	8	16	27	49	57	-	-

(*) Cifras Provisorias

Las AREAS están expresadas en hectáreas.

ESTIMACIONES AGRICOLAS

M. A. G. y P.

AVANCE DE LA COSECHA DE GIRASOL

CAMPAÑA: 2013/2014(*)

DELEGACION		AREA SEMBRADA Has	20/02 %	27/02 %	06/03 %	13/03 %	20/03 %	27/03 %	AREA PERDIDA Has	AREA COSECHADA Has
Bahía Blanca		11.400	-	-	-	-	-	13	600	1.350
Bolívar		25.500	-	-	-	16	20	50	-	12.750
Bragado		4.700	-	-	-	80	100	100	-	4.700
General Madariaga		71.000	-	-	2	6	10	30	-	21.300
Junín		5.800	-	-	-	18	95	100	-	5.800
La Plata		4.600	-	-	-	-	26	30	-	1.380
Lincoln		11.500	-	-	-	3	49	96	-	11.000
Pehuajó		58.620	-	-	35	80	90	95	-	55.690
Pergamino		6.100	-	23	64	100	100	100	-	6.100
Pigüé		80.000	-	-	3	10	15	65	-	51.950
Salliqueló		133.000	-	-	40	50	60	70	-	93.100
Tandil		99.200	-	-	-	-	11	50	-	49.400
Tres Arroyos		115.300	-	-	-	4	12	31	-	36.240
25 de Mayo		27.500	-	13	65	81	81	96	-	26.500
BUENOS AIRES	13/14	654.220	-	1	15	26	35	58	600	377.260
	12/13	692.880	-	0	9	29	57	74	-	-
Laboulaye		13.000	-	31	60	78	90	100	-	13.000
Marcos Juárez		1.600	-	-	10	52	58	90	100	1.350
Río Cuarto		9.500	-	-	-	-	-	30	-	2.850
San Francisco		1.000	35	35	35	35	100	100	250	750
Villa María		650	-	-	-	-	-	-	-	-
CORDOBA	13/14	25.750	1	17	32	44	52	71	350	17.950
	12/13	40.700	19	28	34	55	66	86	-	-
Paraná		6.000	3	16	35	35	72	100	300	5.700
R. del Tala		950	-	27	63	81	85	89	100	760
ENTRE RIOS	13/14	6.950	2	18	38	41	74	99	400	6.460
	12/13	8.000	78	89	100	100	100	100	-	-
General Pico		70.500	3	15	15	25	60	86	2.000	58.980
Santa Rosa		170.000	2	9	23	50	68	80	9.500	129.040
LA PAMPA	13/14	240.500	2	11	20	43	66	82	11.500	188.020
	12/13	286.600	1	17	25	49	85	93	-	-
Avellaneda		124.700	98	99	100	100	100	100	800	123.900
C. de Gómez		1.500	47	60	77	85	85	100	-	1.500
Casilda		-	-	-	-	-	-	-	-	-
Rafaela		31.000	87	87	96	100	100	100	-	31.000
V. Tuerto		800	-	-	-	60	100	100	-	800
SANTA FE	13/14	158.000	95	96	99	100	100	100	800	157.200
	12/13	182.500	99	99	99	99	100	100	-	-
CATAMARCA		-	-	-	-	-	-	-	-	-
CORRIENTES		-	-	-	-	-	-	-	-	-
CHACO		156.980	100	100	100	100	100	100	5.110	151.870
FORMOSA		-	-	-	-	-	-	-	-	-
JUJUY		-	-	-	-	-	-	-	-	-
MISIONES		-	-	-	-	-	-	-	-	-
SALTA		-	-	-	-	-	-	-	-	-
SAN LUIS		25.000	2	2	2	2	2	2	-	500
S. ESTERO		8.200	100	100	100	100	100	100	-	8.200
TUCUMAN		-	-	-	-	-	-	-	-	-
TOTAL PAIS	12/13	1.275.600	25	28	37	47	57	72	18.760	907.460
	11/12	1.657.070	37	40	45	59	77	87	-	-

(*) Cifras Provisorias

Las AREAS están expresadas en hectáreas.

ESTIMACIONES AGRICOLAS

M. A. G. y P.



ESTADO DE LOS CULTIVOS
Y HUMEDAD DEL SUELO

HUMEDAD Y ESTADO DE LOS CULTIVOS

Desde el 21/03/14 hasta el 27/03/14

PROVINCIA	DELEGACION	MAIZ										GIRASOL											
		Estado Fenológico					Estado General					Humedad	Estado Fenológico (*)					Estado General					Humedad
		E	C	F	L	M	MB	B	R	M	E		C	F	L	M	MB	B	R	M			
BUENOS AIRES	BAHIA BLANCA	-	-	8	92	-	-	42	58	-	-	A/R/PS	-	-	-	-	100	-	48	52	-	-	A/R/PS
	BOLIVAR	-	-	-	22	78	-	-	100	-	-	A	-	-	-	-	100	-	50	50	-	-	A
	BRAGADO	-	-	-	20	80	-	-	50	-	-	A	-	-	-	-	-	-	-	-	-	-	-
	GENERAL MADARIAGA	-	-	-	75	25	-	-	70	20	10	A	-	-	-	10	90	-	87	13	-	-	A
	JUNIN	-	-	-	-	100	-	-	100	-	-	A	-	-	-	-	-	-	-	-	-	-	-
	LA PLATA	-	-	-	48	52	44	-	50	6	-	A	-	-	-	14	86	26	65	9	-	-	E/A
	LINCOLN	-	-	-	3	97	-	-	89	11	-	A	-	-	-	-	100	-	96	4	-	-	A
	PEHUAJO	-	-	-	83	17	4	-	55	39	3	A	-	-	-	45	55	30	70	-	-	-	A
	PERGAMINO	-	-	-	-	100	-	-	90	10	-	A	-	-	-	-	-	-	-	-	-	-	-
	PIGUE	-	-	-	100	-	-	-	23	60	17	A	-	-	-	-	100	-	37	49	14	-	A
	SALLIQUELO	-	-	-	100	-	-	-	26	35	39	A	-	-	-	10	90	-	40	40	20	-	A
	TANDIL	-	-	-	100	-	-	-	52	45	3	A	-	-	-	-	100	-	64	36	-	-	A
	TRES ARROYOS	-	-	-	100	-	-	-	100	-	-	A	-	-	-	-	100	-	100	-	-	-	A
25 DE MAYO	-	-	-	-	100	-	-	40	60	-	A/E	-	-	-	-	100	9	85	6	-	-	A/E	
CORDOBA	LABOULAYE	-	-	14	56	30	-	39	30	31	A/R	-	-	-	-	-	-	-	-	-	-	-	
	MARCOS JUAREZ	-	-	-	33	57	-	90	7	3	E/A	-	-	-	-	100	-	44	50	6	-	A/E	
	RIO CUARTO	-	-	4	71	25	-	68	20	13	A	-	-	-	22	78	-	84	16	-	-	A	
	SAN FRANCISCO	-	-	5	73	22	-	90	10	-	A/R	-	-	-	-	-	-	-	-	-	-	-	
	VILLA MARIA	-	-	7	66	27	39	61	-	-	-	A	-	-	-	20	80	-	100	-	-	-	A
	PARANA	-	-	-	28	72	8	78	14	-	-	A	-	-	-	-	-	-	-	-	-	-	-
ENTRE RIOS	ROSARIO DEL TALA	-	-	-	17	83	4	31	55	10	A	-	-	-	5	90	-	80	20	-	-	A	
	GENERAL PICO	-	10	30	30	30	-	16	25	59	A	-	-	-	-	100	-	22	25	53	-	A	
LA PAMPA	SANTA ROSA	-	-	14	74	12	-	-	-	-	A/R	-	-	-	13	87	-	48	45	7	-	A/R	
SANTA FE	AVELLANEDA	1	17	36	34	12	-	54	42	4	A/R	-	-	-	-	-	-	-	-	-	-	-	
	CASILDA	-	-	-	68	32	40	48	10	2	E/A	-	-	-	-	-	-	-	-	-	-	-	
	CANADA de GOMEZ	-	-	-	54	46	42	43	15	-	E/A	-	-	-	-	-	-	-	-	-	-	-	
	RAFAELA	-	-	-	55	45	-	55	21	24	A/E	-	-	-	-	-	-	-	-	-	-	-	
	VENADO TUERTO	-	-	-	5	95	-	100	-	-	-	A	-	-	-	-	-	-	-	-	-	-	-
CATAMARCA	CATAMARCA	-	-	32	53	15	-	56	44	-	A/R	-	-	-	-	-	-	-	-	-	-	-	
CORRIENTES	CORRIENTES	-	-	-	-	-	-	53	38	9	R	-	-	-	-	-	-	-	-	-	-	-	
CHACO	CHACO	-	1	33	47	16	63	36	2	-	A/R	-	-	-	-	-	-	-	-	-	-	-	
FORMOSA	FORMOSA	-	-	-	-	-	-	-	-	-	-	-	-	-	-	-	-	-	-	-	-	-	
JUJUY	JUJUY	-	-	60	40	-	-	100	-	-	A	-	-	-	-	-	-	-	-	-	-	-	
MISIONES	POSADAS	-	-	-	-	-	31	60	9	-	A/R	-	-	-	-	-	-	-	-	-	-	-	
SALTA	SALTA	-	-	60	40	-	-	100	-	-	A	-	-	-	-	-	-	-	-	-	-	-	
SAN LUIS	SAN LUIS	-	-	12	88	-	-	100	-	-	A/R	-	-	-	98	2	-	100	-	-	-	A/R	
SANTIAGO DEL ESTERO	SANTIAGO DEL ESTERO	-	22	49	26	2	6	84	10	-	A/R	-	-	-	-	-	-	-	-	-	-	-	
TUCUMAN	TUCUMAN	-	10	41	49	-	-	65	35	-	A/R	-	-	-	-	-	-	-	-	-	-	-	

Las cifras expresan porcentaje de la superficie del área sembrada.

Estado general: MB: Muy Bueno, B: Bueno, R: Regular, M:Malo.

Humedad: A: Adecuada, R: Regular, E: Exceso, I : Inundación, PS: Principio de Sequía, S: Sequía.

Estado Fenológico: E: Emergencia; C:Crecimiento; F: Floración; L: Llenado; M: Madurez

(*) La sumatoria puede ser inferior a 100, correspondiendo la diferencia a siembras aún sin emerger.

HUMEDAD Y ESTADO DE LOS CULTIVOS

Desde el 21/03/14 hasta el 27/03/14

PROVINCIA	DELEGACION	SOJA de primera												HUMEDAD						
		Estadio Fenológico (*)				Estado General				Estadio Fenológico(*)					Estado General					
		E	C	F	L	M	MB	B	R	M	E	C	F		L	M	MB	B	R	M
BUENOS AIRES	BAHIA BLANCA	-	-	17	83	-	-	46	54	-	-	-	-	-	-	-	-	-	R/PS	
	BOLIVAR	-	-	-	100	-	-	100	-	-	-	-	100	-	-	-	100	-	A	
	BRAGADO	-	-	-	40	60	-	100	-	-	-	-	100	-	-	60	40	-	A	
	GRAL. MADARIAGA	-	-	-	100	-	-	94	6	-	-	-	40	60	-	-	84	16	A	
	JUNIN	-	-	-	-	100	-	100	-	-	-	-	100	-	-	100	-	-	A	
	LA PLATA	-	-	-	100	-	41	50	9	-	-	-	8	92	-	63	35	2	E/A	
	LINCOLN	-	-	-	5	95	-	92	8	-	-	-	75	25	-	99	1	-	A	
	PEHUAJO	-	-	-	81	19	14	71	16	-	-	-	86	14	5	36	59	-	A	
	PERGAMINO	-	-	-	-	100	-	100	-	-	-	-	100	-	-	100	-	-	A	
	PIGUE	-	-	-	100	-	-	28	46	4	-	-	100	-	-	-	50	50	A	
	SALLIQUELO	-	-	-	100	-	-	55	40	5	-	-	60	40	-	17	35	48	A	
	TANDIL	-	-	-	40	60	-	70	30	-	-	-	28	72	-	-	64	36	A	
	TRES ARROYOS	-	-	-	45	55	-	100	-	-	-	-	36	64	-	-	-	100	-	A
	25 DE MAYO	-	-	-	5	95	-	99	1	-	-	-	100	-	-	86	14	-	A/E	
CORDOBA	LABOULAYE	-	-	-	63	37	-	54	26	20	-	50	50	-	63	37	-	A/R		
	MARCOS JUAREZ	-	-	-	12	88	10	90	-	-	-	100	-	7	93	-	-	E/A		
	RIO CUARTO	-	-	-	69	31	-	76	17	7	-	17	73	-	-	71	16	13	A	
	SAN FRANCISCO	-	-	9	58	33	-	89	10	1	-	23	74	3	-	98	2	-	A/R	
	VILLA MARIA	-	-	-	100	-	30	70	-	-	-	-	100	-	36	64	-	-	A	
ENTRE RIOS	PARANA	-	-	-	100	-	20	80	-	-	-	38	62	-	-	100	-	-	A	
	ROSARIO DEL TALA	-	-	5	69	26	9	75	11	5	-	45	55	-	12	68	15	5	A	
LA PAMPA	GENERAL PICO	-	-	-	60	40	-	25	22	52	-	15	55	30	-	23	29	48	A	
	SANTA ROSA	-	-	36	64	-	-	-	-	-	-	49	51	-	-	-	-	-	A	
SANTA FE	AVELLANEDA	-	29	31	32	8	-	72	28	-	3	34	40	23	-	77	23	-	A/R	
	CASILDA	-	-	-	-	100	41	49	10	-	-	-	91	9	43	47	10	-	E/A	
	CANADA de GOMEZ	-	-	-	44	56	31	51	18	-	-	-	93	7	43	37	20	-	E/A	
	RAFAELA	-	-	-	97	3	17	75	8	-	-	-	100	-	18	76	6	-	A/E	
	VENADO TUERTO	-	-	-	-	100	-	100	-	-	-	-	100	-	-	100	-	-	A	
CATAMARCA	CATAMARCA	-	-	20	50	30	-	43	55	2	-	-	-	-	-	-	-	-	A/R	
CORRIENTES	CORRIENTES	-	-	-	-	-	-	-	-	-	-	-	-	-	-	-	-	-	-	
CHACO	CHARATA	-	1	12	85	2	52	41	6	-	-	-	-	-	-	-	-	-	A/E	
	PCIA. R. S. PENIA	-	-	51	49	-	44	50	6	-	-	-	-	-	-	-	-	-	A/R	
FORMOSA	FORMOSA	-	-	-	-	-	-	-	-	-	-	-	-	-	-	-	-	-	-	
JUJUY	JUJUY	-	-	60	40	-	-	100	-	-	-	-	-	-	-	-	-	-	A	
MISIONES	POSADAS	-	-	-	-	-	-	-	-	-	-	-	-	-	-	-	-	-	A	
SALTA	SALTA	-	-	60	40	-	-	96	4	-	-	-	-	-	-	-	-	-	A/R	
SAN LUIS	SAN LUIS	-	-	1	99	-	-	100	-	-	-	18	82	-	-	100	-	-	A/R	
SANTIAGO DEL ESTERO	SANTIAGO DEL ESTERO	-	-	47	41	12	-	95	5	-	-	-	-	-	-	-	-	-	A/R	
	QUIMILI	-	21	51	28	-	5	85	10	-	-	-	-	-	-	-	-	-	A	
TUCUMAN	TUCUMAN	-	-	25	54	21	-	56	42	2	-	-	-	-	-	-	-	-	A	

Las cifras expresan porcentaje de la superficie del área sembrada.

Estado general: MB: Muy Bueno, B: Bueno, R: Regular, M: Malo.

Humedad: A: Adecuada, R: Regular, E: Exceso, I: Inundación, PS: Principio de Sequía, S: Sequía.

Estadio Fenológico: E: Emergencia; C: Crecimiento; F: Floración; L: Llenado; M: Madurez

(*) La sumatoria puede ser inferior a 100, correspondiendo la diferencia a siembras aún sin emerger.

Más información <http://dev.sii.gov.ar/informes>